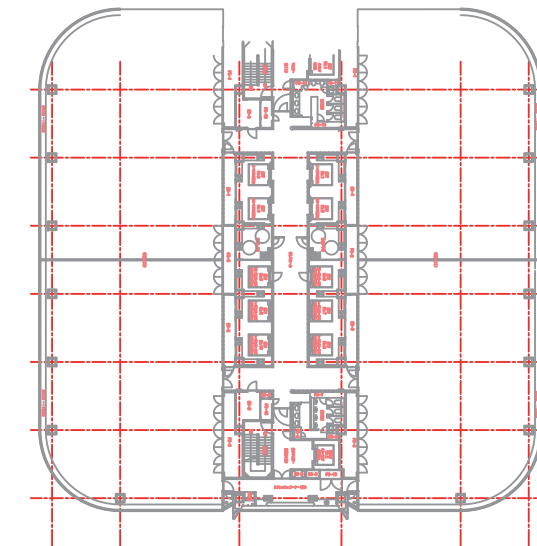


ビル名称	台場フロンティアビル
所在地	東京都港区台場二丁目3番2号
最寄駅	ゆりかもめ「お台場海浜公園」駅、 りんかい線「東京テレポート」駅
敷地	防火地域、商業地域 敷地面積9002.42 m ²
階数	地上23階 地下4階 塔屋2階
構造	地上/鉄骨造 地下部/鉄骨鉄筋コンクリート造
用途	店舗・事務所（1階～2階） 事務所（3階以上/基準階）
天井高	2,700mm+OAフロア100mm（基準階）
床荷重	500kg/m ² (OA フロアは300kg/m ²)
電源負荷	50VA/m ² （基準階）
通信	IDF200 回線（基準階1フロア）
空調	セントラル方式、1フロア4分割対応（基準階）
防犯	機械警備システム、カード方式による入退室、防災センター24時間体制
駐車場	地下1・2階、高さ制限2.4m 自走式161台、 機械式26台（機械式高さ制限1.7m）
付帯施設	会議室（1室）
ビル入口	7時～22時30分オープン（時間外は社員通用口対応）
竣工	平成7年10月
周辺施設	フジテレビ本社、デックス東京ビーチ、メディアージュ、アクアシティお台場、 ホテル日航東京、サントリービル、ダイバーシティ東京プラザ



基準階平面図



16階からの眺望

天井高(2,700mm)



基準階オフィスフロア

OA床(100mm)

OAフロア床荷重(300kg/m²)
スラブフロア床荷重(500kg/m²)

Building name	Daiba Frontier Building
Address	2-3-2, Daiba, Minato-ku, Tokyo
Near station	Yurikamome "Odaiba Kaihinkoen" station, Rinkai line "Tokyoteleport" station
Site area	A fire zone, business district Plottage 9002.42m ²
Number of floors	23-story building with 4-story basement,Penthouse 2-story
Structure	Ground/iron frame make Underground part/iron frame ferroconcrete make
Main use	Store, office (the first floor - third floor) office (more than the fourth floor / standard floor)
Height of the ceiling	2,700mm+OA floor 100mm (Standard floor)
Floor weight capacity	500kg/m ² (OA floor 300kg/m ²)
Power capacity	50VA/m ² (Standard floor)
Signal	IDF200 line (1 standard floor floor)
Air-conditioning	Central method, 1 division into four of floor correspondence (standard floor)
Security installations	Physical access by the machine defense system and a card system, a building safety control center 24-hour system
Parking lot	The 1.2th floor in underground and 161 self-propelled height limitation 2.4m types and machine type 26 (machine type height limitation 1.7m)
Adjoining facilities	Meeting room (one)
Building entrance	7:00~22:30(The overtime supports the employee side gate)
Completion	October, 1995
Nearby Facilities	Fuji Television Network headquarters, dex Tokyo beach,Mediage, aqua city Odaiba, Hotel Nikko Tokyo, Suntory Limited building