

ビル名称	ニューピア竹芝サウスタワー
所在地	東京都港区海岸一丁目 16番 1号 ゆりかもめ「竹芝駅」・・・徒歩 1分
最寄駅	JR「浜松町駅」・・・徒歩 10分
敷地	防火地域、準工業地域 敷地面積 27,092.46㎡
階数	地上 21階 地下 3階 塔屋1階
構造	地上/鉄骨造 地下部/鉄骨鉄筋コンクリート造
用途	店舗（1階～4階） 事務所（5階以上/基準階）
天井高	2,700mm+OAフロア 100mm（基準階）
床荷重	300kg/㎡(特殊部500kg/㎡)(OA フロアは300kg/㎡)
電源負荷	50VA/㎡（基準階）
通信	IDF200回線（1フロア）
空調	セントラル方式、1フロア4分割対応
防犯	機械警備システム、カード方式による入退室、防災センター24時間体制
駐車場	自走式 178台
付帯施設	会議室（3室）
ビル入口	7時～23時オープン（時間外は社員通用口対応）
竣工	平成 7年 8月
周辺施設	浜離宮恩賜庭園、芝離宮恩賜庭園、劇団四季



基準階からの眺望



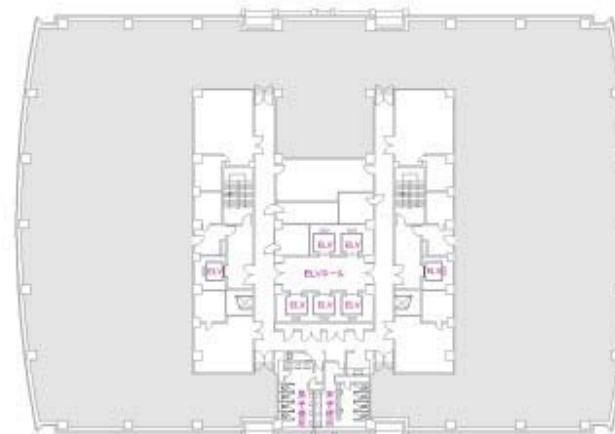
天井高 2,700mm

基準階オフィスフロア

OA床 100mm

OAフロア床荷重(300kg/㎡)
特殊部床荷重(500kg/㎡)

Building name	New Pier Takesiba South Tower
Address	1-16-1, Kaigan, Minato-ku, Tokyo
Near station	Yurikamome "Takeshiba Station" ... On foot 1 minute JR "Hamamatsucho Station" ... On foot 10 minutes
Site area	A fire zone, semi-industrial area Plottage 27,092.46㎡
Number of floors	21-story building with 3-story basement; Penthouse 1-story
Structure	Ground/iron frame make Underground part/iron frame ferroconcrete make
Main use	Store (the first floor - fourth floor) office (more than the fifth floor / standard floor)
Height of the ceiling	2,700mm+OA floor 100mm (Standard floor)
Floor weight capacity	300kg/㎡
Power capacity	50VA/㎡ (Standard floor)
Signal	IDF200 line (1 standard floor floor)
Air-conditioning	Central method, 1 division into four of floor correspondence (standard floor)
Security installations	Physical access by the machine defense system and a card system, a building safety control center 24-hour system
Parking lot	178 self-propelled types
Adjoining facilities	Meeting room (three)
Building entrance	7:00~23:00(The overtime supports the employee side gate)
Completion	August, 1995
Nearby Facilities	Hamarikyu Garden, Shiba Rikyu Garden, Shiki Theatrical Company



基準階平面図（1フロア1,641㎡）