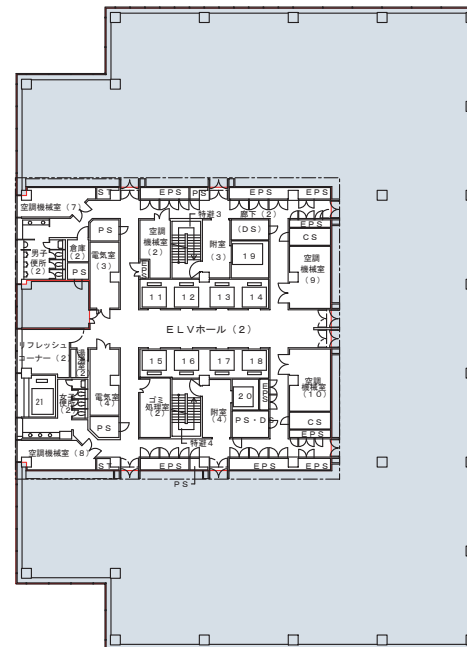


ビル名称	テレコムセンタービル
所在地	東京都江東区青海二丁目5番10号
最寄駅	ゆりかもめ「テレコムセンター」駅に直結
敷地	防火地域、準工業地域 敷地面積22000.05㎡
階数	地上21階 地下3階 塔屋1階
構造	地上部鉄骨造・地下部鉄骨鉄筋コンクリート造
用途	事務所・店舗・通信施設
天井高	2,650mm+OAフロア 100mm (基準階)
床荷重	600kg/㎡(OAフロアは300kg/㎡)
電源負荷	70VA/㎡(基準階)
通信	IDF400回線 (基準階1フロア)
空調	セントラル方式、1フロア4分割対応 (基準階)
防犯	機械警備システム、カード方式による入退室、防災センター24時間体制
駐車場	自走式444台 (高さ制限: 地下1階2.9m、地下2・3階2.2m)
付帯施設	会議室 (3室)
ビル入口	7時~23時オープン (時間外は社員通用口対応)
竣工	平成8年1月
周辺施設	日本科学未来館、大江戸温泉物語、産業技術総合研究所、東京税関 フジテレビ湾岸スタジオ、都立産業技術研究センター、海上保安庁庁舎



基準階平面図 (1フロア1,628㎡)



アトリウム空間 (1階)



基準階オフィスフロア

Building name	Telecom Center Building
Address	2-5-10, Aomi, Koto-ku, Tokyo
Near station	The Yurikamome "Telecom Center" Station direct connection
Site area	A fire zone, semi-industrial area Plottage 22000.05㎡
Number of floors	21-story building with 3-story basement, Penthouse 1-story
Structure	Ground/iron frame make Underground part/iron frame ferroconcrete make
Main use	Office, store, communication facilities
Height of the ceiling	2,650mm+OA floor 100mm (Standard floor)
Floor weight capacity	600kg/㎡(OA floor 300kg/㎡)
Power capacity	70VA/㎡ (Standard floor)
Signal	IDF400 line (1 standard floor floor)
Air-conditioning	Central method, 1 division into four of floor correspondence (standard floor)
Security installations	Physical access by the machine defense system and a card system, a building safety control center 24-hour system
Parking lot	444 (Building height restriction: 2.9m floor in underground and the 2.3th floor in underground 2.2m) self-propelled types
Adjoining facilities	Meeting room (one)
Building entrance	7:00~22:30(The overtime supports the employee side gate)
Completion	January, 1996
Nearby Facilities	Miraikan, OOEEDO ONSEN MONOGATARI, AIST, Tokyo Customs, Tokyo Customs, Fuji TV WANGAN studio, Tokyo Metropolitan Industrial Technology Research Institut, Jap an Coast Guard government building