

ビル概要

ビル名称	ニューピア竹芝サウスタワー
所在地	東京都港区海岸一丁目16番1号
交通	ゆりかもめ「竹芝駅」
敷地面積	27,092.46㎡
階数	地上22階 地下3階 塔屋1階
構造	地上部鉄骨造・3階以下鉄骨鉄筋コンクリート造
主要用途	事務所・店舗
基準階天井高	2.70m
床荷重	300kg/㎡
通信システム	PBX、STS
防犯設備	機械警備システム
入退室管理システム	カード方式、SQB
駐車台数	158台(自走式)
付帯施設	会議室(3室)
ビル入口	7時～23時オープン(時間外は社員通用口対応)
竣工	平成7年8月
周辺施設	浜離宮恩賜庭園、旧芝離宮恩賜庭園、四季劇場

ビル名称	ニューピア竹芝ノースタワー
所在地	東京都港区海岸一丁目11番1号
交通	ゆりかもめ「竹芝駅」
敷地面積	18,801.60㎡
階数	地上24階 地下3階 塔屋2階
構造	地上部鉄骨造・地下部鉄骨鉄筋コンクリート造
主要用途	事務所・店舗
基準階天井高	2.60m(OA65mm含)
床荷重	300kg/㎡
通信システム	PBX、STS
防犯設備	機械警備システム
入退室管理システム	カード方式、SQB
駐車台数	149台(自走式)
付帯施設	ニューピアホール(729㎡平土間)
ビル入口	7時～23時オープン(時間外は社員通用口対応)
竣工	平成3年10月
周辺施設	浜離宮恩賜庭園、旧芝離宮恩賜庭園、四季劇場

建築・設備概要

建築面積	8,808㎡
延床面積	78,041㎡
基準階床面積	1,688㎡
外装	アルミカーテンウォール 熱線反射ガラス
最高高さ	99.10m
基準階階高	4.10m
設計監理	(株)日本設計
施工	西松、奥村、鴻池、他建設共同企業体
受変電設備	22kVスポットネットワーク3回線
非常用電源	ガスタービン3,000kVA 1台
CVCF	30kVA
	主として中央監視用電源および防災監視用電源
照明設備	平均照度800～1000ルクス
配線設備	簡易OAフロア(100mm)
その他設備	拡声放送、駐車場管制、自動車電話中継補助設備
給水設備	上水、下水、重力式+圧送式
排水設備	雑排水・厨房排水・汚水排水 分流方式
中水設備	雑排水を利用(活性汚泥法)
給湯設備	蒸気加熱による中央式
ガス設備	商業施設の厨房用等に低圧供給
冷温熱源	地域冷暖房熱源を利用
空調方式	基準階 1フロア4分割対応、 分散空調機+ペアダクトVAV&CAV方式 ペリメーター単一ダクトVAV方式 店舗 単一ダクト+ペリメーターFCU方式
監視制御方式	集中監視
エレベーター	高層用 5台、低層用 5台、非常用・人荷用 2台 駐車場用 1台、商業施設用 3台
エスカレーター	1F～4F 4台、3F～4F 2台 合計6台
消火設備	屋内消火栓設備、スプリンクラー設備、 連結送水管設備、泡消火設備、CO2消火設備、等
排煙設備	機械排煙
電気設備	自動火災報知設備、ガス漏れ警報設備、 非常放送設備、非常電話設備、誘導灯設備、 非常照明設備、非常コンセント設備、 防排煙連動制御設備、避雷設備、 航空障害灯設備、無線通信補助設備、等
その他	ビル群監視制御・ビル群管理
電気設備工事	日本電設、新生、川北、沖、他 建設共同企業体
空調・衛生設備工事	朝日、新日空、トーヨー理研、他 建設共同企業体

建築面積	3,880㎡
延床面積	59,065㎡
基準階床面積	1,422㎡
外装	アルミカーテンウォール 熱線反射ガラス
最高高さ	99.80m
基準階階高	3.80m
設計監理	(株)日本設計
施工	大成建設(株) 竹中工務店(株) 佐藤工業(株)、 他建設共同企業体
受変電設備	22kVスポットネットワーク3回線
非常用電源	ガスタービン2,000kVA 1台
CVCF	30kVA
	主として中央監視用電源および防災監視用電源
照明設備	平均照度500ルクス以上
配線設備	3ウェイフロアダクト
その他設備	拡声放送、駐車場管制、自動車電話中継補助設備
給水設備	上水、下水、重力式+圧送式
排水設備	雑排水・厨房排水・汚水排水 分流方式
中水設備	雑排水を利用(活性汚泥法)
給湯設備	局所式
ガス設備	商業施設の厨房用等に低圧供給
冷温熱源	地域冷暖房熱源を利用
空調方式	基準階 4分割対応、分散型ターミナル空調方式 (インテリア、ペリメーター)+FCU 店舗 単一ダクト方式
監視制御方式	集中監視
エレベーター	高層用 4台、低層用 4台、非常用・人荷用 1台 屋内消火栓設備、スプリンクラー設備、 連結送水管設備、泡消火設備、ハロンガス、等
消火設備	機械排煙及び自然排煙
排煙設備	自動火災報知設備、ガス漏れ警報設備、 非常放送設備、非常電話設備、誘導灯設備、 非常照明設備、非常コンセント設備、 防排煙連動制御設備、避雷設備、 航空障害灯設備、無線通信補助設備、等
電気設備	ビル群監視制御・ビル群管理
その他	関電工、住友、川北、他建設共同企業体
電気設備工事	西原、川崎、新菱、新日空、他 建設共同企業体
空調・衛生設備工事	

The Takeshiba area where the New Pier Takeshiba is located connects to the commercial district that extends across Ginza, Shimbashi and Shiodome, and it also offers extremely convenient transport links. The nearby Hama-rikyu Gardens are an important cultural asset, and the Takeshiba Passenger Ship Terminal is a gateway to the UNESCO World Natural Heritage Site of the Ogasawara archipelago, or the abundant natural beauty of the Izu islands. In the evening, you can catch a glimpse of Rainbow Bridge lit up at night from your hotel or whilst enjoying a meal at one of the many restaurants. This center for business and sightseeing affords one the opportunity to feel close to the sea without leaving the city.

New Pier Takeshiba

ニューピア竹芝



ニューピア竹芝サウスタワー



ニューピア竹芝ノースタワー

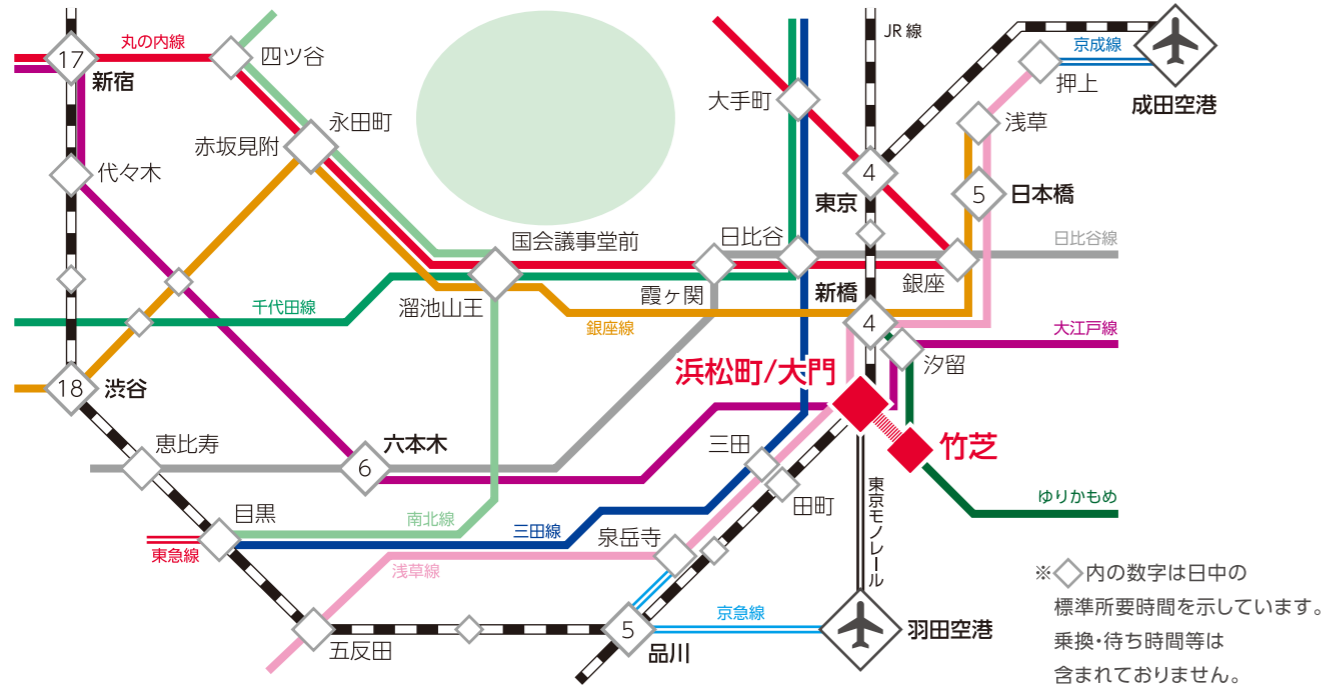
お問い合わせ



〒135-0064
東京都江東区青海2-5-10 テレコムセンタービル3階
TEL 03-5500-0086 FAX 03-5500-0091

ACCESS アクセス

JR浜松町駅へはペDESTリアンデッキを利用しオフィスへダイレクトアクセス(徒歩7分)。浜松町・大門からは主要駅へ快適にアクセス。



周辺環境



ホテルインターコンチネンタル東京ベイ



ペDESTリアンデッキ



浜離宮恩賜庭園

電車をご利用の方



車をご利用の方

羽田空港 首都高湾岸線経由 約18分

LOCATION ロケーション

ニューピア竹芝が位置する竹芝地区は、銀座、新橋、汐留と連なる商業地区とつながるとともに、交通の利便性に優れたエリアとなっています。

近隣には文化財庭園である浜離宮があり、また、世界自然遺産でもある小笠原諸島や、都内屈指の豊かな自然を持つ伊豆諸島への玄関口である竹芝客船ターミナルのほか、夜にはライトアップされたレインボーブリッジを見ながら食事ができるレストランや大型ホテルを有するなど、都内にいながらにして海を身近に感じられるビジネス・観光拠点です。



竹芝エリアは東京都の掲げる「スマートシティ」先行実施エリアに選定されています。スマートシティ構想では「東京ポートシティ竹芝オフィスタワー」を中心にAI/IoTソリューションの導入が進んでいます。将来的には竹芝地区内の各種センサーやAIカメラから、気温、二酸化炭素濃度、人の流れ、公共交通機関の運行状況といったデータをリアルタイムで収集し、地域に住む人や働く人の利便性・快適性の向上につなげることが可能となります。

具体的にはAIカメラで人流を把握することで飲食店の混雑率を計算し、デジタルサイネージに表示することで、利用客が店舗の混雑状況を確認したり、エレベーターの乗員率を可視化して、従業員に混雑緩和のために出勤時間の調整等に役立てることができます。その他にも公共交通機関の遅延を検知し、最適な交通手段を地区内のサイネージに表示するなど、竹芝地区の就業者がより快適に働きやすい環境作りを目指しています。

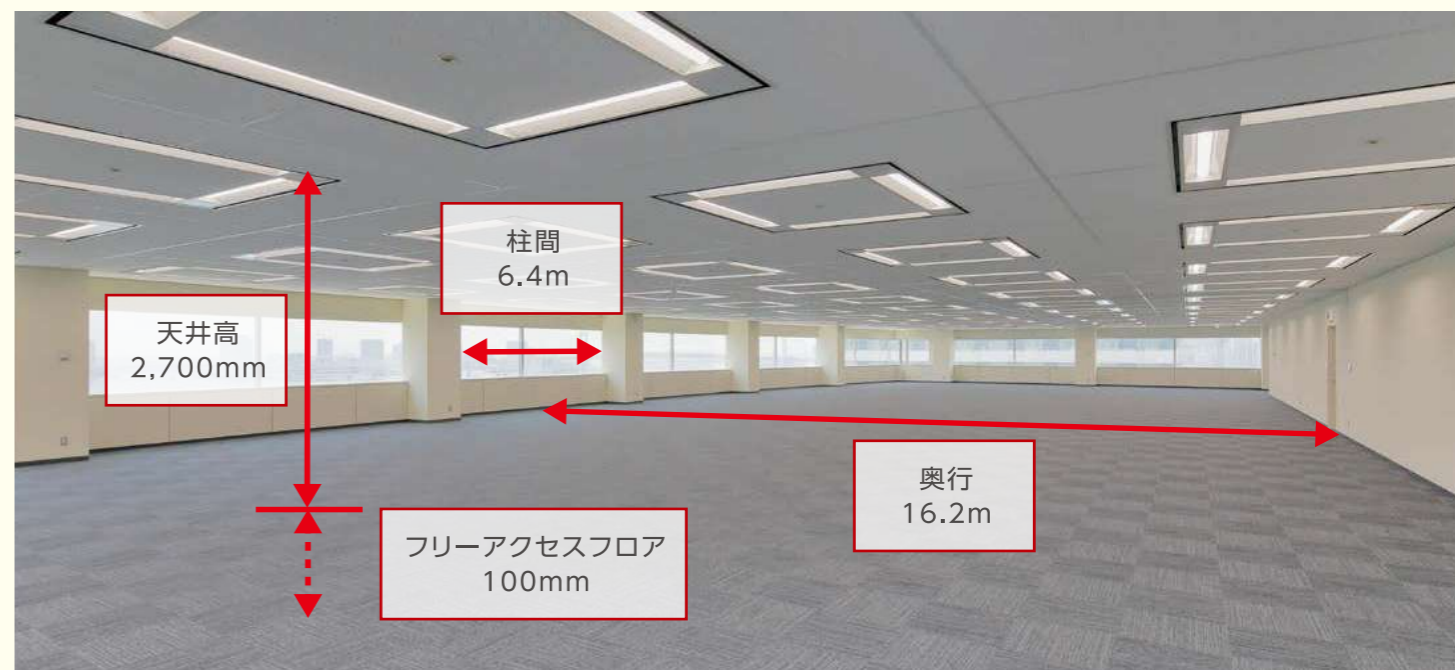
スマートシティ竹芝の詳細は東京都デジタルサービス局デジタルサービス推進部デジタルサービス推進課のウェブサイトもご参照ください。

詳しくはこちら▶



写真提供「アルベログランデ」

駅とオフィスが結ばれた「ダイレクト・イン・オフィス」。センターコア方式による、約1,600㎡の無柱空間。

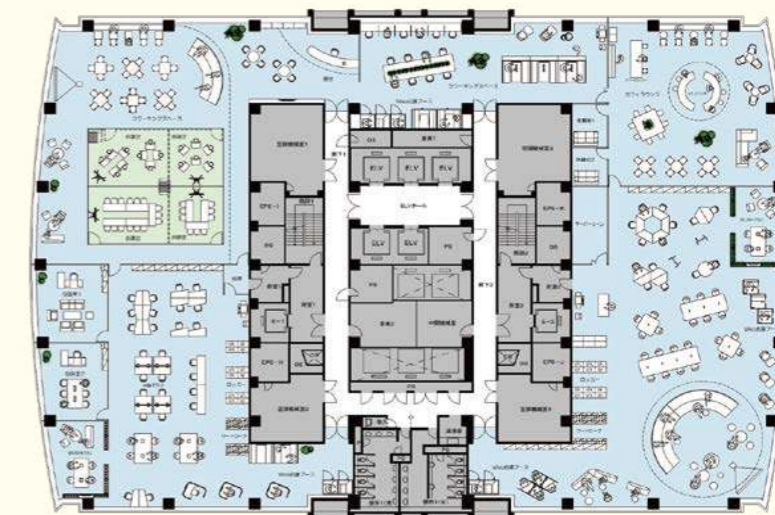


■眺望



■ニューピア竹芝サウスタワー基準階事務室

- 専用床面積 1,688㎡(510.62坪) (17F~21F)
- 天井高 2,700mm
- 床荷重 300kg/㎡
- 照明設備 平均照度800~1000ルクス
- 電源容量 40VA/㎡
- 空調 1フロア4分割対応、分散空調機+ペアダクトVAV&CAV方式
ペリメーター単一ダクトVAV方式
- 入退室管理 カード方式、SQB
- 防犯設備 機械警備システム



13階レイアウトプラン 1641.75㎡ 座席数 188席

FLOOR PLAN

フロアプラン【ノースタワー】

オフィスフロアは柱をビルの中央に寄せることで、無柱空間を実現。



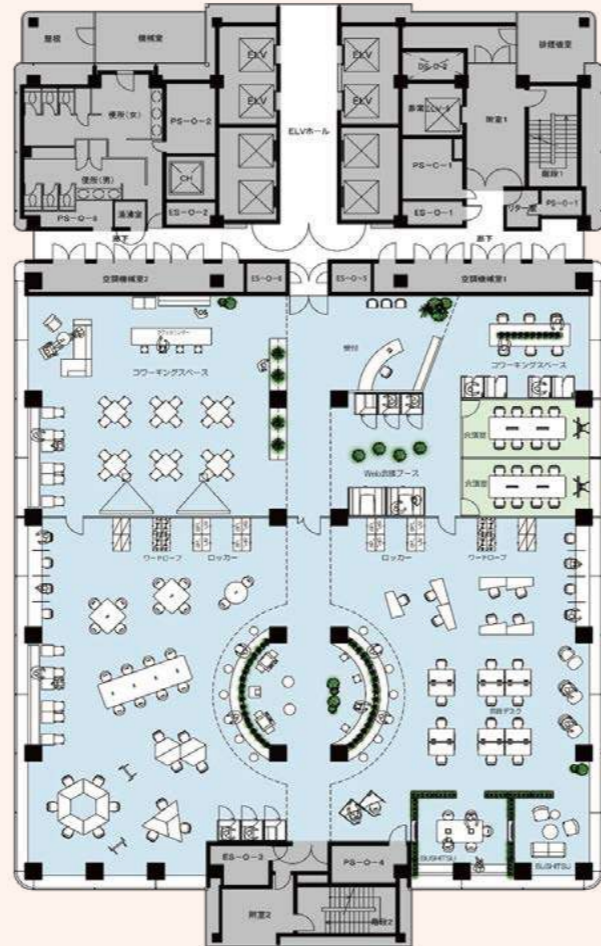
24階事務所写真(グリッド天井) 2021年8月撮影

眺望



■ニューピア竹芝ノースタワー基準階事務室

- 専用床面積 972.34㎡(294.13坪)
- 天井高 2,600mm(OAフロア65mm含む)
- 床荷重 300kg/㎡
- 照明設備 平均照度500ルクス以上
- 電源容量 40VA/㎡
- 空調 4分割対応、分散型ターミナル空調方式
(インテリア、ペリメーター)+FCU
- 入退室管理 カード方式、SQB
- 防犯設備 機械警備システム



有効面積 972.34㎡ 座席数 115席

FACILITIES 施設

都内最大級のフラットスペース(27m×27m)の平土間とロールバックチェア(可動式収納座席)を使用して様々な催事開催が可能。

■ニューピアホール【ノースタワー】

詳しくはこちら▶



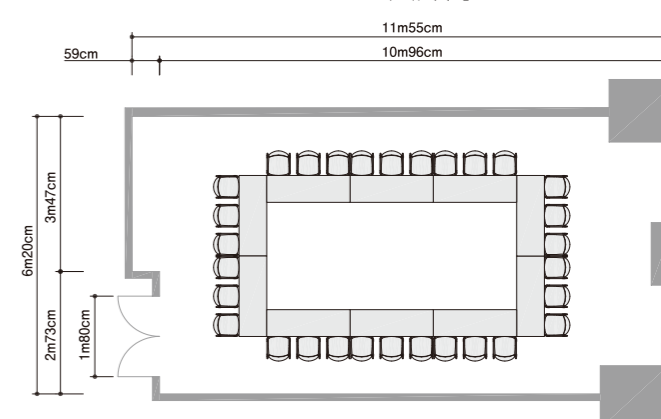
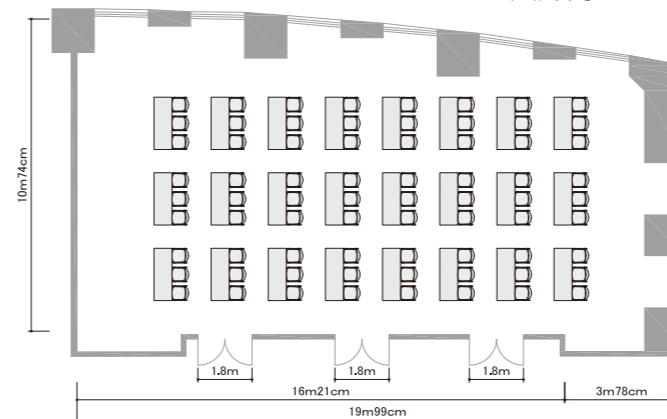
■貸会議室【サウスタワー】

詳しくはこちら▶



4階会議室A+B+C(スクール型72席) 面積 199㎡
天井高 3m

4階会議室A(口の字型30席) 面積 69㎡
天井高 3m



■その他設備

サウスタワー					ノースタワー	
コンビニエンスストア	みずほ銀行 ATM	郵便局	クリニック (内科・歯科)	158台の駐車スペース	149台の駐車スペース	レストラン・カフェ