

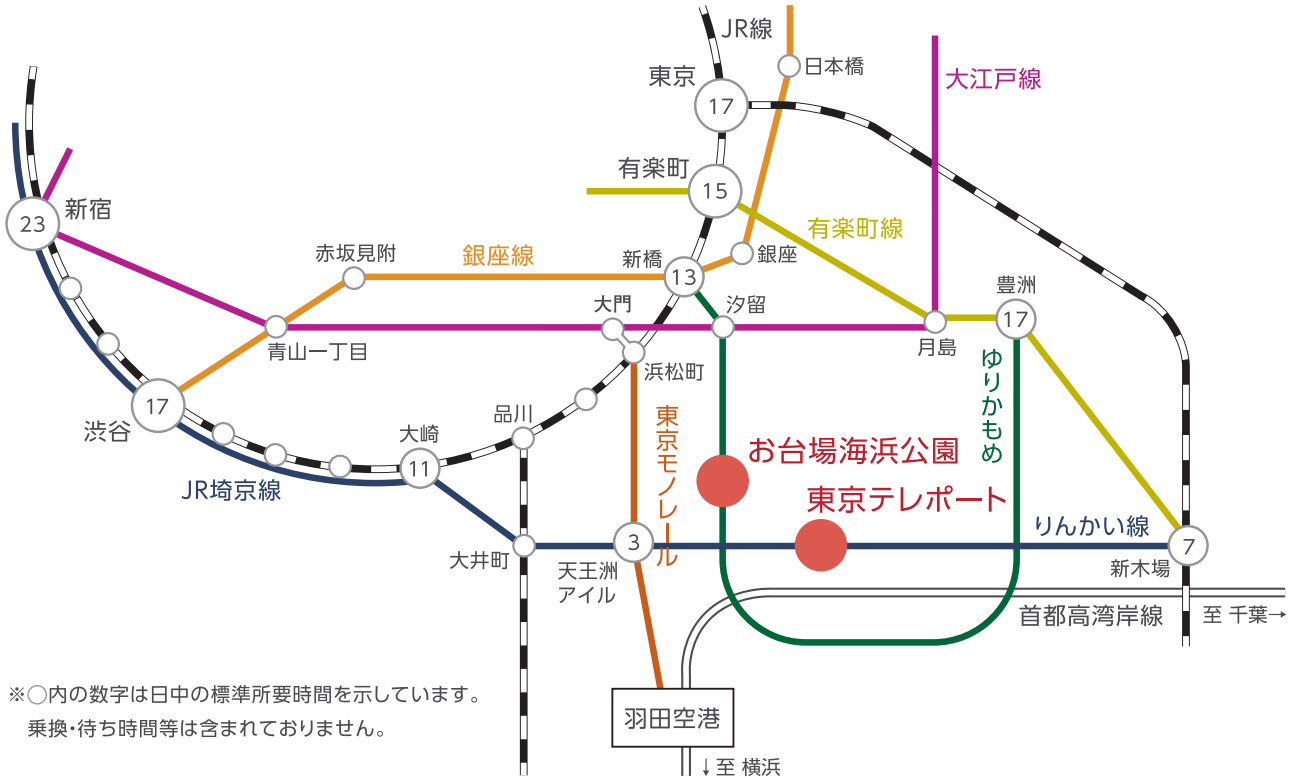
The Daiba frontier building is in the Daiba area, which is more than just an area that features a gorgeous view from Odaiba Marine Park and many hotels and large-sized commercial establishments. It is also the site of the headquarters of FUJI TELEVISION NETWORK, a media conglomerate which has supporters of all kinds. This is one of the few true tourist draw within the Tokyo metropolitan area. Also, various events are held here throughout the year, and it is often crowded with tourists.

Daiba Frontier Building

台場フロンティア



臨海副都心を走るゆりかもめ、東京臨海高速鉄道(りんかい線)の2本の鉄道や、拡充された幹線道路により都心はもとより羽田空港まで車でわずか15分という良好なアクセス環境が整っています。



羽田空港

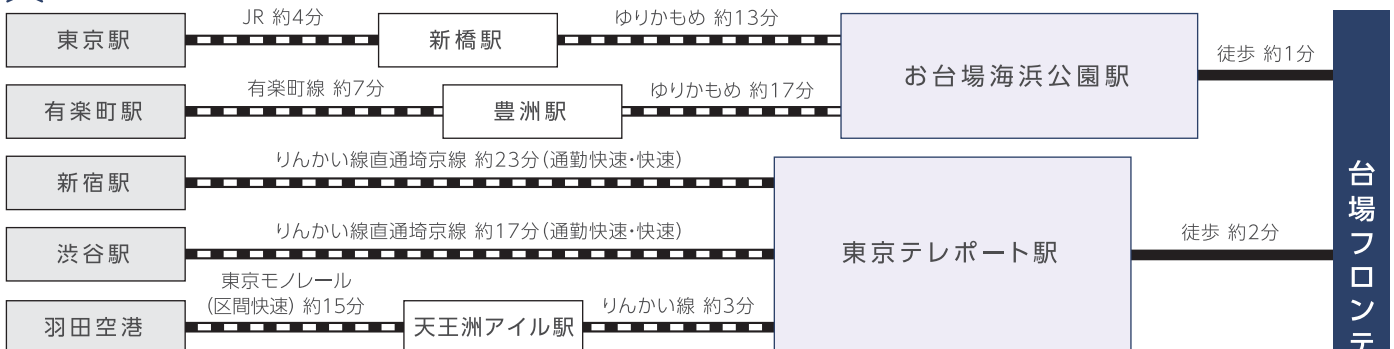


ゆりかもめ



りんかい線

電車をご利用の方



車をご利用の方



現在整備中の環状2号線が開通すると、都心へのアクセスがより便利になります。

台場フロンティアビルが所在する台場地区は、臨海副都心の玄関口であり中心地として積極的な開発が進められ、その独特な外観で有名なフジテレビ本社や、ホテル、大型商業施設、レジャー施設などが集まっています。お台場地区を囲むお台場海浜公園やシンボルプロムナード公園では多彩なイベントも開催され、その美しい景観と開放的な空間は都内有数の観光・娯楽スポットとして年間を通じ多くの人を惹きつけています。

都心部へのアクセスも良好でありながら、ビジネスエリアとして開発されている青海エリアや日本最大のコンベンションセンターである東京ビックサイトとも近く、商業地区としても多彩な利便性を備えています。



台場フロンティアビル



未来に向かって新たな歩みを進めている臨海副都心。

ウォーターフロントの魅力を最大限に活かした

水辺や緑の空間のなかで職・住・学・遊の機能が複合した

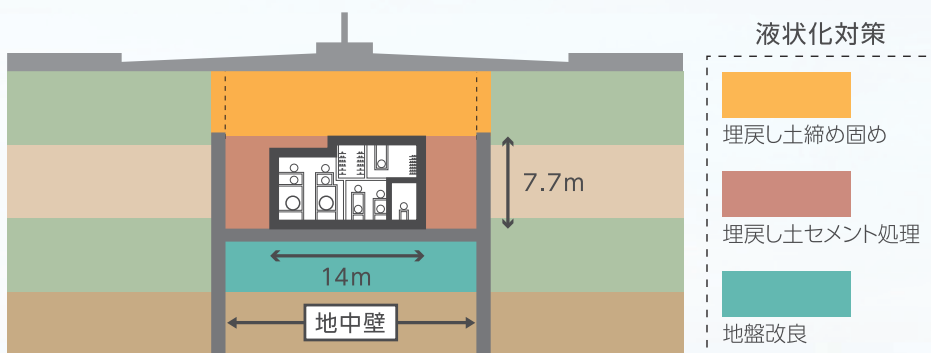
アメニティの高いまちづくりが進められています。



臨海副都心は最先端のインフラを備え、災害に強いまちとして様々な防災対策が施されており、平成24年4月に発表された「首都直下地震等による東京の被害想定報告書」において予想される最大の津波に対しても、十分な安全性が確保されています。また、先般の東日本大震災においても臨海副都心の建物や施設に大きな損傷をもたらす被害はなく、これまでの防災対策効果が実証されました。

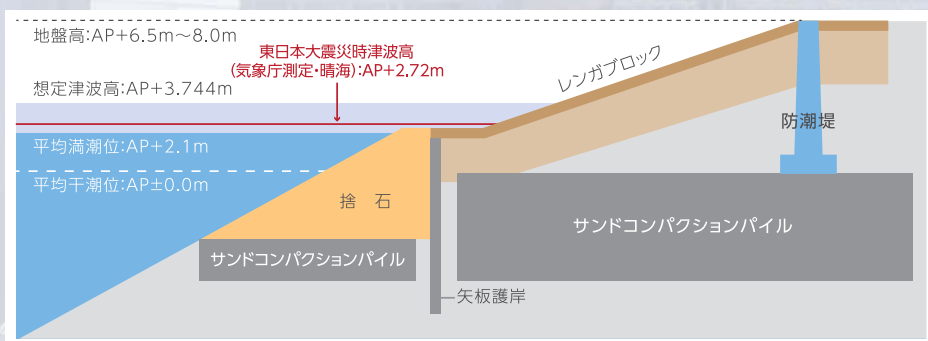
■ 共同溝

電気・ガス・上下水道・電話などのライフラインは、安全性・信頼性にすぐれた地下の共同溝内に収容されています。さらに、光ファイバーケーブルにより遠隔監視制御を行い、安全性を確保しています。



■ 津波・高潮・液状化対策

臨海副都心は伊勢湾台風級に備えた高潮防潮施設を整備し、予想される最大の津波に対しても十分な安全性が確保されています。さらに締め固め砂坑(サンドコンパクションパイル)などの地盤改良により密度増大を図り、液状化抵抗を増大して対応しています。



AP(ArakawaPeil)…水位観測に用いられる基準水位。AP±0がおおよそ大潮の時の平均潮位となる。
 サンドコンパクションパイル…液状化や地盤沈下を防止するために締め固めた砂坑を地中に造成して改良した地盤。

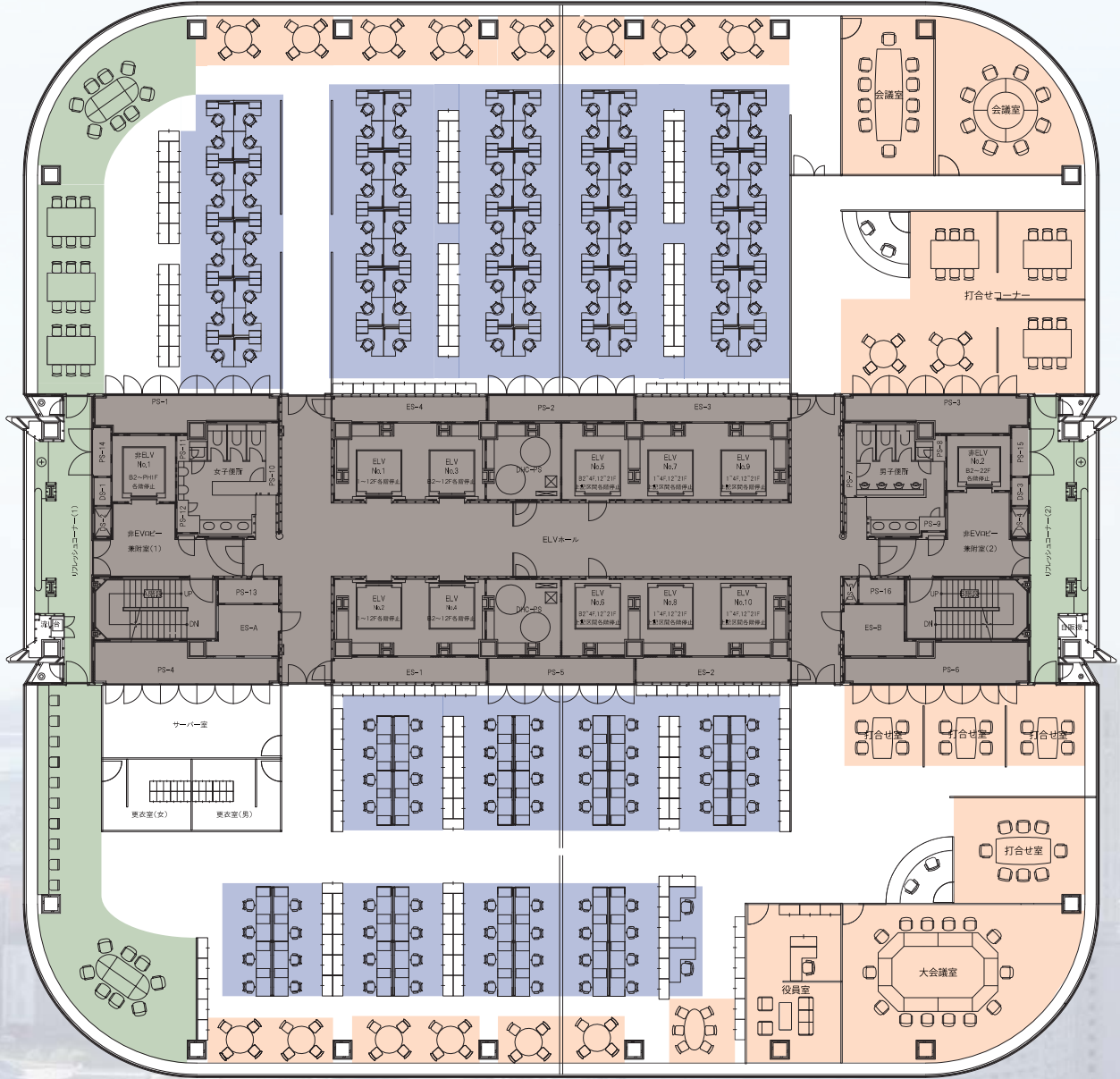
■ 建築物の安全対策

臨海副都心内の建築物は耐火構造で、支持地盤まで基礎杭を打設するなど、安全に造られています。また、臨海副都心は大規模な延焼火災のおそれなく、広域的な避難を要しない地区内残留地区となっています。

■ 交通の災害対策

臨海副都心のアクセスルートは、道路、鉄道、海上輸送のさまざまなルートが整備、確保されており、地震災害においても孤立化することがありません。ゆりかもめやりんかい線は共に大地震に耐えられるような耐震設計と液状化対策が施されています。

人気の台場エリア。賑わいの商業施設と安らぎの自然を望む開放的なオフィスは4分割対応が可能。



■台場フロンティア基準階事務室

- 専用床面積 1,572.24㎡
- 天井高 2,700mm(タイルカーペット下地から)
+OA床(100mm)
- 床荷重 500kg/㎡(OAフロアは300kg/㎡)
- 照明設備 レイアウトフリー照明
平均照度 500ルクス以上
- 電源容量 OA 3相四線100V 50VA/㎡
- 空調 単一ダクトVAV方式、1フロア4分割対応

- 入退室管理 非接触型ICカード方式
- 防犯設備 機械式警備

基準階事務室



立地環境

都心部に隣接しているながら絶景を望むウォーターフロントに佇む台場フロンティア。近隣の商業施設には多種多様な飲食店が軒を連ね、徒歩数分圏内に緑と海に囲まれた公園やシンボルプロムナードの開放的な空間が広がります。働いている人がオン・オフを切り替えやすい環境が整っています。



お台場海浜公園からの景色



東京レポート駅前



ビルからの展望(東京湾方面)



ビルからの展望(芝浦方面)

その他設備



コンビニエンス
ストア



歯医者



レストラン・カフェ
5店舗



みずほ銀行
ATM



自走式161台(機械式26台)
の駐車スペース



会議室

■ ビル概要

ビル名称	台場フロンティアビル	空調	セントラル方式、1フロア4分割対応(基準階)
所在地	東京都港区台場二丁目3番2号	防犯	機械警備システム、カード方式による入退室、防災センター24時間体制
最寄駅	ゆりかもめ「お台場海浜公園」駅、りんかい線「東京テレポート」駅	駐車場	地下1・2階、高さ制限2.4m 自走式161台、機械式26台(機械式高さ制限1.7m)
敷地	防火地域、商業地域 敷地面積9002.42㎡	付帯施設	会議室(1室)
階数	地上23階 地下4階 塔屋2階	ビル入口	7時～22時30分オープン(時間外は社員通用口対応)
構造	地上/鉄骨造 地下部/鉄骨鉄筋コンクリート造	竣工	平成7年10月
用途	店舗・事務所(1階～2階) 事務所(3階以上/基準階)	周辺施設	フジテレビ本社、デックス東京ビーチ、メディアージュ、アクアシティお台場、ヒルトン東京お台場、サントリービル、ダイバーシティ東京プラザ
天井高	2,700mm+OAフロア100mm(基準階)		
床荷重	500kg/㎡(OAフロアは300kg/㎡)		
電源負荷	50VA/㎡(基準階)		
通信	IDF200 回線(基準階1フロア)		

■ 建築・設備概要

建築面積	5,073.77㎡	管路収集	地域ごみ真空輸送管方式を利用
延床面積	74,647.75㎡	冷温熱源	地域冷暖房熱源を利用
基準階床面積	2,120.38㎡	空調方式	基準階 1フロア4分割対応 ゾーン別システム空調機+単一ダクトVAV方式 VAN方式
専有床面積	1,572.24㎡		店舗 冷温水配管給気排気ダクトを1次側施工
オフィス貸室面積	30,366.45㎡	監視制御方式	集中監視、分散制御方式
商業設備貸室面積	2,487.53㎡	エレベーター	高層用10台 商業施設用2台 非常用2台 人荷用1台 DHC用1台
外装	アルミカーテンウォール 熱線反射ガラス	エスカレーター	1F～2F 4台 合計4台
最高高さ	113.025m	消火設備	屋内消火栓設備、スプリンクラー設備、連結送水管設備、泡消火設備、CO2消火設備、等
基準階階高	4.05m	排煙設備	機械排煙(基準階加圧防排煙システム)、及び自然排煙
設計監理	(株)久米設計	電気設備	自動火災報知設備、ガス漏れ警報設備、非常放送設備、非常電話設備、誘導灯設備、非常照明設備、非常コンセント設備、防排煙連動制御設備、避雷設備、航空障害灯設備、無線通信補助設備、等
施工	鹿島建設(株)、(株)奥村組、住友建設(株) 多田建設(株)、東洋建設(株) 小松建設工業(株)、建設共同企業体	その他	ビル群監視制御・ビル群管理
受変電設備	22kVスポットネットワーク3回線	電気設備工事	東光電気工事(株)、日本電設工事(株)、大雄電設工事(株)、建設共同企業体
非常用電源	ディーゼル発電機1,250kVA 1台	空調・衛生設備工事	日立プラント建設(株)、東洋熱工業(株)、富士電機総設(株)、建設共同企業体
CVCF	50kVA 主として中央監視用電源および防災監視用電源		
照明設備	平均照度500ルクス以上、1灯増およびOAルーバー取付可能、レイアウトフリー照明		
配線設備	簡易OAフロア(100mm)配線方式、大型コンピュータ対応事務所はフリーアクセスフロア(450mm)配線方式、電源負荷50VA/㎡		
その他設備	拡声放送、駐車場管制		
給水設備	上水、中水、重圧式+圧送式		
排水設備	雑排水・厨房排水・汚水排水 分流方式		
中水道設備	地域配水の中水を利用		
給湯設備	中央式+局所式		
ガス設備	商業施設の厨房用等に低圧供給		

お問い合わせ



株式会社 東京テレポートセンター
TOKYO TELEPORT CENTER INC.

〒135-0064

東京都江東区青海2-5-10 テレコムセンタービル3階

TEL 03-5500-0086 FAX 03-5500-0091