

## 台場地区初となるハーフセットアップオフィス 「Innovation Hub DAIBA」をオープン

～新たな企業需要を見込み、台場地区に新たなビジネス創出と、地域経済の活性化に貢献～

株式会社東京テレポートセンター（本社：東京都江東区、以下「当社」）は、2024 年 10 月 15 日（火）から、台場地区初となるハーフセットアップオフィス「Innovation Hub Daiba」（以下「IHD」）をオープンいたしました。

### ■ 背景

台場地区は、従来大規模なオフィスが多く、大型面積が必要で高スペックビルを望む企業が中心に発展を遂げてまいりました。一方で、近年活性化を見せるスタートアップ企業は、50 坪前後の貸室環境のニーズが高まっています。このような背景から、当社では、台場地区における新たな企業誘致を目的として、「Innovation Hub DAIBA」を開設する運びとなりました。

### ■ 交通アクセス

#### 台場地区の交通アクセス

りんかい線「東京テレポート」駅は新宿から 24 分、渋谷から 17 分  
ゆりかもめ「お台場海浜公園」駅は新橋駅より 14 分 ➡ 主要ターミナルまでのアクセスも良好

#### 台場フロンティアビルの交通アクセス

りんかい線「東京テレポート」駅より徒歩 3 分  
ゆりかもめ「お台場海浜公園」駅徒歩 1 分

### ■ 「Innovation Hub Daiba」の特徴

1. スタートアップ企業のニーズに対応した、50 坪前後の貸室環境を提供。
2. 貸室には会議室が設置され、内装も仕上がっているため、什器を持ち込むだけで業務を開始できます。
3. フロア内には契約者専用のラウンジを設け、社内ミーティングや来訪者対応等多様な用途で利用可能な空間を設けています。（個室ブース 4 室、ファミレス席などを完備）  
プロジェクターを使用して、イベントやセミナーの開催も可能です。（別途費用がかかります）
4. 保証会社と提携し、専用プランをご用意しています。（ご利用には別途審査が必要です）
5. 貸室からはレインボーブリッジや東京タワーなど東京のランドマークを一望できます。

## ■ 周辺施設の状況

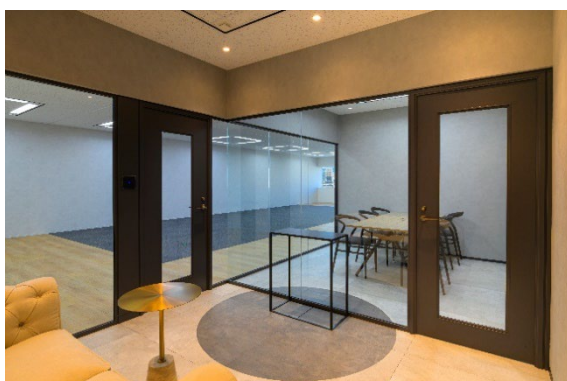
- ・ 台場フロンティアビルには、最新の通信環境を活用したものづくり・サービス開発を行う企業との協業拠点としてオープンした docomo R&D OPEN LAB ODAIBA が入居。
- ・ 近くには日本でも有数の研究開発施設の産業技術総合研究所臨海副都心センターや東京都立産業技術センターなどが立地しており、当社は「Innovation Hub DAIBA」へ、新たな企業を誘致して、周辺施設と協力して産学官連携による、あらたなビジネスの創出に貢献してまいります。



契約者専用ラウンジ



ラウンジには個室ブース 4 室設置



各貸室には会議室を設置



1403 号室室内

貸室は 24 坪～63 坪を準備

本件に関するお問い合わせ先

株式会社東京テレポートセンター

担当部署名:事業部 営業課 島田・浅賀

電話番号:03-5500-0086

メールアドレス: [n.shimada-t@tokyo-teleport.co.jp](mailto:n.shimada-t@tokyo-teleport.co.jp)

[i.asaga-t@tokyo-teleport.co.jp](mailto:i.asaga-t@tokyo-teleport.co.jp)